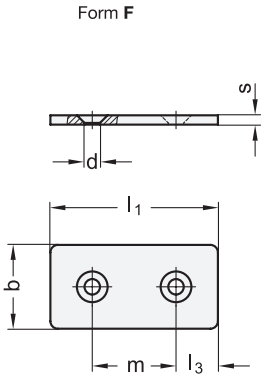


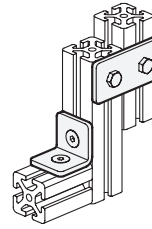
Kennziffer 1  
mit Senkung



Kennziffer 2  
ohne Senkung



Anwendungsbeispiele



Anschlagpuffer  
GN 352



- 3 Form**
- F Lasche
- L Winkel

**4 Kennziffer**

- 1 mit Bohrung für Senkschrauben DIN 7991
- 2 mit Bohrung ohne Senkung

<b>1</b> b	<b>2</b> l <sub>1</sub> Form F	<b>2</b> l <sub>2</sub> Form L	l <sub>3</sub>	m	d	s
20	40	20	10	20	5,2	3
30	60	30	15	30	6,3	4
40	80	40	20	40	8,3	5
45	90	45	22,5	45	8,3	5

Ausführung

- Stahlblech
  - verzinkt, blau passiviert **ZB**
  - kunststoffbeschichtet
    - schwarz, RAL 9005, strukturmatt ● **SW**
    - silber, RAL 9006, strukturmatt ● **SR**
- RoHS

**5**

Hinweis

Winkel und Laschen GN 967 werden insbesondere in Verbindung mit Profilsystemen eingesetzt. Flächengleiche bzw. rechtwinklige Verbindungen lassen sich so platzsparend und stabil realisieren.

Über die Profilsystemtechnik hinaus können die Winkel und Laschen für vielfältige Fixierungs- und Halteaufgaben z. B. im Vorrichtungsbau eingesetzt werden.

Bei der Kennziffer 2 sind die Bohrungen ohne Senkung ausgeführt, um die Befestigung mittels Zylinderschrauben, Muttern oder Nieten zu ermöglichen.

siehe auch...

- Montagesets für Profilsysteme 30 / 40 GN 965 → Seite 1814
- Montagesets für Profilsysteme 30 / 40 / 45 GN 968 → Seite 1824

Bestellbeispiel (Lasche)	<b>1</b> b
	<b>2</b> l <sub>1</sub>
	<b>3</b> Form
	<b>4</b> Kennziffer
	<b>5</b> Oberfläche
 <b>GN967-40-80-F-1-SW</b>	

Bestellbeispiel (Winkel)	<b>1</b> b
	<b>2</b> l <sub>2</sub>
	<b>3</b> Form
	<b>4</b> Kennziffer
	<b>5</b> Oberfläche
 <b>GN967-30-30-L-1-SW</b>	

3.1  
3.2  
3.3  
3.4  
3.5  
3.6  
3.7  
3.8  
3.9

