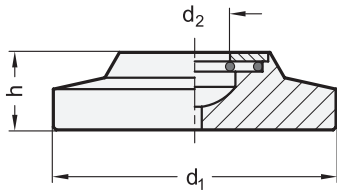
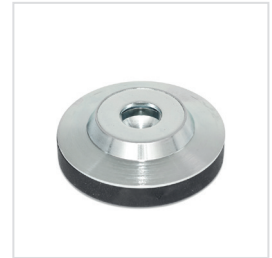
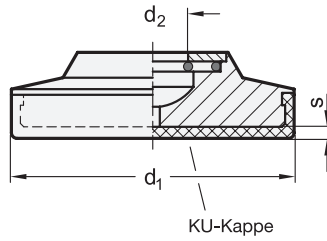


Form OS

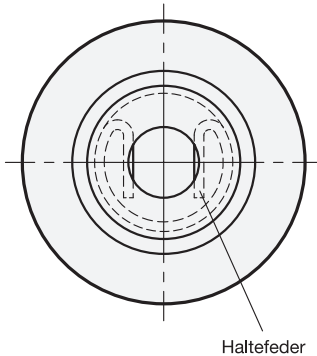


Form KS / KR

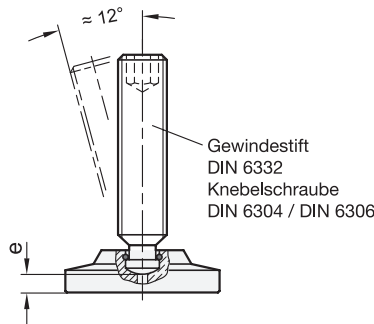


3 Form

- OS** ohne Kunststoffkappe
- KS** mit Kunststoffkappe, gleitfähig
- KR** mit Kunststoffkappe, rutschfest



Anwendungsbeispiel



1

2

d ₁	h	d ₂ +0,2	e ≈	s	passend für Gewindestift DIN 6332
50	11,5	9,2	3,7	1,7	M 12
50	13,5	12,5	4	1,7	M 16
60	13,5	12,5	4	1,7	M 16
60	15,5	16,5	4,3	1,7	M 20

Ausführung

- Stahl verzinkt, blau passiviert
- Haltefeder Edelstahl nichtrostend, 1.4310
- Kunststoffkappe
 - Form KS Thermoplast (Polyacetal POM) cremeweiß RAL 9001
 - Form KR Elastomer (TPE) ≈ 78 Shore A schwarz
- *Kunststoff-Eigenschaften* → Seite 1876
- *Elastomer-Eigenschaften* → Seite 1876
- *Edelstahl-Eigenschaften* → Seite 1883

• RoHS

Zubehör

- Gewindestifte DIN 6332 → Seite 957
- Knebelschrauben DIN 6304 → Seite 486
- Knebelschrauben DIN 6306 → Seite 487

Hinweis

Fußteller GN 6311.3 werden in Verbindung mit Schrauben mit Druckzapfen (Gewindestifte DIN 6332, Knebelschrauben DIN 6304, DIN 6306) zum Aufstellen und Nivellieren von Geräten und Vorrichtungen verwendet.

Durch die besondere Form der Haltefeder lässt sich der Fußteller leicht und problemlos auf den Druckzapfen aufstecken und wieder abnehmen.

Die Formen KS und KR mit Kunststoffkappe verhindern Beschädigungen an empfindlichen Flächen. Durch die großen Tellerdurchmesser d₁ bleibt die Flächenpressung in zulässigen Grenzen.

siehe auch...

- *Gelenkfüße GN 6311.4 (Stahl)* → Seite 1250
- *Edelstahl-Gelenkfüße GN 6311.5* → Neuheiten
- *Druckstücke DIN 6311* → Seite 958
- *Druckstücke GN 6311.1* → Seite 959

Bestellbeispiel

GN 6311.3-60-15,5-OS

1	d ₁
2	h
3	Form

3.1

3.2

3.3

3.4

3.5

3.6

3.7

3.8

3.9

