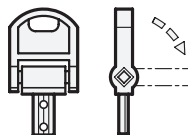


Schlüssel Form CSN

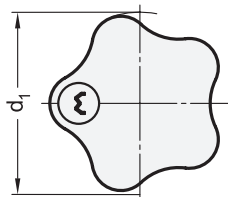
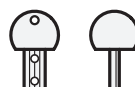


ELESA Original design VLS.

3 Form

CSN mit Schlüssel, umlegbar
CSF mit Schlüssel, Kugelknopf

Schlüssel Form CSF (Kugelknopf)



1

2

d ₁	d ₂	d ₃	h ₁	h ₂	h ₃	t
42	M 6	16,5	30	14,5	0,5	12
42	M 8	16,5	30	14,5	0,5	13
55	M 8	19	33	15	1	13
55	M 10	19	33	15	1	17

Ausführung

- Griffkörper Kunststoff Thermoplast (Polyamid PA)
 - glasfaserverstärkt
 - temperaturbeständig bis 100 °C
 - schwarz, matt
- Abdeckflansch Kunststoff mit Griffkörper ultraschallverschweißt
- Rastelement Kunststoff (Thermoplast POM)
- Gewindebuchse Messing
- Schlüssel Kunststoff, rot Steckprofil Edelstahl-Blech
- Kunststoff-Eigenschaften → Seite 1876
- RoHS

Auf Anfrage

- mit Schraube

Hinweis

Sicherheits-Sterngriffe GN 5337.8 verhindern das Lösen durch unbefugte Personen.

Die Form des Steckschlitzes (entspricht dem Steckprofil des Schlüssels) erschwert das Eindringen von Fremdkörpern.

Der Sicherheits-Sterngriff kann auch im Außenbereich eingesetzt werden.

Der Schlüssel Form **CSN** kann umgelegt werden, damit das Lösen oder Spannen bei gestecktem Schlüssel weniger behindert wird.

siehe auch...

- Sicherheits-Sterngriffe GN 5337.9 → Seite 540

Bestellbeispiel (ohne Schlüssel)

1	d ₁
2	d ₂

GN 5337.8-55-M8

Bestellbeispiel (mit Schlüssel)

1	d ₁
2	d ₂
3	Form

GN 5337.8-42-M6-CSN

Bestellbeispiel (Schlüssel, einzeln)

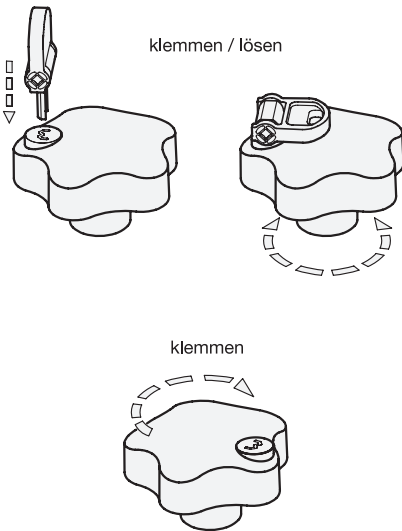
3	Form
---	------

GN 5337.8-CSF



1.1
1.2
1.3
1.4

Funktionsbeschreibung



Mit eingestecktem Schlüssel (Drehen ist nicht erforderlich) ist die normale Funktion eines Sterngriffes (klemmen / lösen) gegeben.

Ohne eingesteckten Schlüssel kann mit dem Sterngriff nur geklemmt werden, es ist also nur eine Rechtsdrehung möglich. Bei Linksdrehung (lösen) unterbricht ein Rastmechanismus die Verbindung Griffkörper - Gewindebuchse.

2.1
2.2
2.3
2.4

