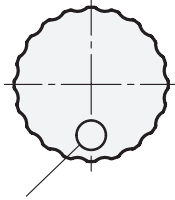


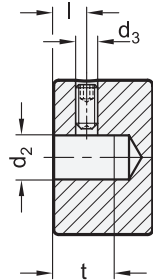
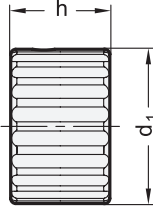


3 Form

- N** ohne Markierung
- M** mit Markierung



Markierung gegenüber Druckschraube



1

2

d₁	d₂ H8 Bohrung		d₃	h	Länge l	t min.
24	B 5	B 6	M 4	16	4	10
28	B 6	B 8	M 4	18	4	11

Ausführung

4

- **Edelstahl**
 - nichtrostend, 1.4301
 - matt gestrahlt
- **Markierung (Form M)** eingraviert in Laserpräzision
- **Edelstahl-Gewindestift DIN 916** mit Innensechskant und Ringschneide
- *Edelstahl-Eigenschaften* → Seite 1883
- **RoHS**

MT

Hinweis

- siehe auch...
- *Edelstahl-Rändelmuttern GN 536* → Seite 602

Bestellbeispiel

GN 436-24-B6-N-MT

1	d₁
2	d₂
3	Form
4	Oberfläche