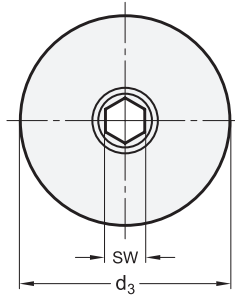
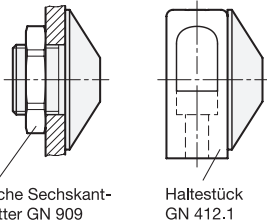


Montagebeispiele



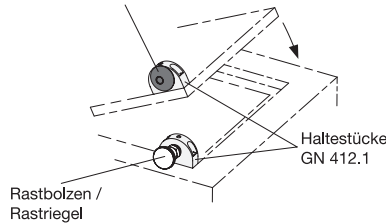
Anwendungsbeispiel



Flache Sechskantmutter GN 909

Haltestück GN 412.1

Positionierbuchse mit Anlaufkegel  
GN 412.3 / GN 412.5



Rastbolzen / Rastriegel

Haltestücke  
GN 412.1



d <sub>1</sub>	d <sub>2</sub> +0,1 Bohrung	d <sub>3</sub>	d <sub>4</sub> -0,05	l <sub>1</sub>	l <sub>2</sub>	l <sub>3</sub>	sw	t
M 12 x 1,5	B 4,2	24	12	10	16	5	4	11
M 12 x 1,5	B 5,2	24	12	10	16	5	4	11
M 12 x 1,5	B 6,2	24	12	10	16	5	4	11
M 16 x 1,5	B 8,2	32	16	12	20	7	6	13
M 16 x 1,5	B 10,2	32	16	12	20	7	6	13
M 16 x 1,5	B 12,2	32	16	12	20	7	6	13

**Ausführung**

- **GN 412.3**  
Stahl  
- gehärtet  
- brüniert
- **GN 412.5**  
Edelstahl  
- nichtrostend, 1.4057  
- gehärtet
- *Edelstahl-Eigenschaften* → Seite 1883
- RoHS

**Hinweis**

Positionierbuchsen mit Anlaufkegel GN 412.3 / GN 412.5 werden insbesondere in Verbindung mit Rastbolzen eingesetzt.

Die Gewinde sind abgestimmt auf Haltestücke GN 412.1 und GN 612.1.

siehe auch...

- Haltestücke GN 412.1 → Seite 854
- Haltestücke GN 612.1 → Seite 855
- Flache Sechskantmuttern GN 909 / GN 909.5 → Seite 851

Bestellbeispiel (Stahl)

**GN 412.3-M12x1,5-B4,2**

- 1 d<sub>1</sub>
- 2 d<sub>2</sub>

Bestellbeispiel (Edelstahl)

**GN 412.5-M16x1,5-B8,2**

- 1 d<sub>1</sub>
- 2 d<sub>2</sub>

