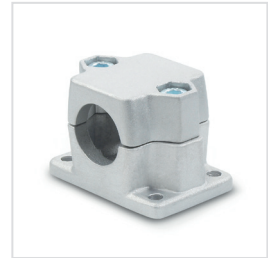
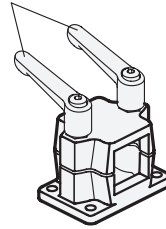


Klemmhebelset



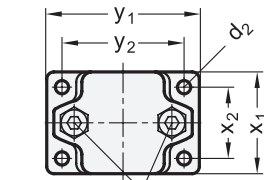
Klemmschraube
Zylinderschraube DIN 912

Sechskantmutter DIN 985
selbstsichernd (Polyamidring)



2 Kennziffer

mit 2 Edelstahl-Klemmschrauben DIN 912



Klemmgewinde d_3



d_1 Bohrung B	s Vierkant V	d_2	d_3 Klemm- gewinde	k Klemm- länge	l_1	l_2	m	t	x_1	x_2	y_1	y_2	Klemmhebelset für d_3
B 20	V 20	6,5	M 8	50	53	68	30	7	50	35	75	60	GN 911-M 8-45
B 25	V 25	6,5	M 8	50	53	68	30	7	50	35	75	60	GN 911-M 8-45
B 30	V 30	6,5	M 8	50	53	68	30	7	50	35	75	60	GN 911-M 8-45
B 40	V 40	11	M 10	76	81,5	98	46,5	14	76	50	115	90	GN 911-M10-70
B 42	-	11	M 10	76	81,5	98	46,5	14	76	50	115	90	GN 911-M10-70
B 45	V 45	11	M 10	76	81,5	98	46,5	14	76	50	115	90	GN 911-M10-70
B 48	-	11	M 10	76	81,5	98	46,5	14	76	50	115	90	GN 911-M10-70
B 50	V 50	11	M 10	76	81,5	98	46,5	14	76	50	115	90	GN 911-M10-70

Ausführung

- Aluminium
 - kunststoffbeschichtet schwarz, RAL 9005, strukturmatt ● **SW**
 - blank ○ **BL**
 - blank matt gestrahlt
- Klemmbohrung unbearbeitet
- Zylinderschrauben DIN 912 Edelstahl, nichtrostend 1.4301
- Sechskantmuttern DIN 985 Edelstahl, nichtrostend 1.4301
- Edelstahl-Eigenschaften → Seite 1883
- RoHS

Zubehör

- Klemmhebelsets GN 911 → Seite 1552



Hinweis

Die Klemmbohrungen der Flansch-Klemmverbinder GN 147 sind unbearbeitet und ausgelegt für Konstruktionsrohre GN 990 bzw. DIN 2391, DIN 2395 und DIN 2462

Die Vierkant-Ausführungen sind auch zur Verwendung an **Profilsystemen** geeignet.

Die Klemmschrauben sind in der Standardausführung Zylinderschrauben mit Innensechskant DIN 912. Sie können durch Klemmhebelsets GN 911 ersetzt werden (Bestellbezeichnung siehe Maßtabelle).

siehe auch...

- Produktfamilie Normelemente für Profilsysteme → Seite 20
- Konstruktionsrohre GN 990 → Seite 1603
- Verfahrsschlitten GN 147.1 (für Lineareinheiten) → Seite 1718

Bestellbeispiel

GN 147-B25-2-SW

1	d_1 (s)
2	Kennziffer
3	Oberfläche