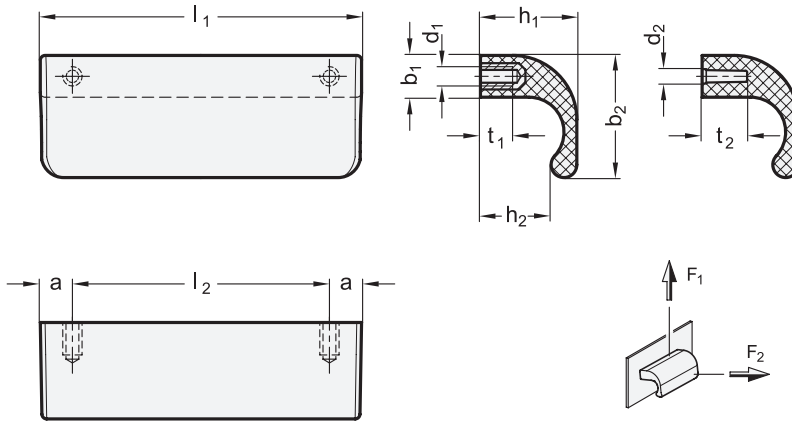




ELESA original design MSP.



1 $l_1$	2 $d_1$	2 $d_2$	$a$	$b_1$	$b_2$	$h_1$	$h_2$	$l_2 \pm 0,5$	$t_1$	$t_2$	$F_1$ in N		$F_2$ in N	
											M 6	B 4,5	M 6	B 4,5
100	M 6	B 4,5	10	13	38	30	21	80	10	14	3000	700	1900	900

**Ausführung**

- Kunststoff  
Thermoplast (Polyamid PA)  
- glasfaserverstärkt  
- temperaturbeständig bis 100 °C  
- schwarzgrau RAL 7021, matt ● **SG**
- Gewindebuchse  
Messing
- *Festigkeitswerte* → Seite 1843
- *Kunststoff-Eigenschaften* → Seite 1876
- RoHS

3

**Hinweis**

Griffleisten GN 130 mit Bohrung B 4,5 sind zur Befestigung mit Blechschrauben der Gewindegröße ST 4,8, wie z.B. Linsenkopf-Blechschrauben nach DIN ISO 7049 vorgesehen.

Die in der Tabelle angegebenen Kräfte  $F_1$  und  $F_2$  führen zum Bruch, ein entsprechender Sicherheitsfaktor muss also berücksichtigt werden. Im Übrigen handelt es sich unverbindliche Richtwerte unter Ausschluss jeglicher Haftung. Sie stellen generell keine Beschaffenheitszusage dar. Ob diese Griffleiste für den jeweiligen Einsatzfall geeignet ist, muss in jedem Einzelfall vom Anwender ermittelt werden. Umgebungseinflüsse und Alterung können die angegebenen Werte beeinflussen.

siehe auch...

- *Griffleisten GN 730 (Aluminium)* → Seite 206
- *Griffleisten GN 430 (Aluminium)* → Seite 204

Bestellbeispiel

1 2 3  
GN 130-100-B4,5-SG

- 1  $l_1$
- 2  $d_2$  ( $d_1$ )
- 3 Farbe