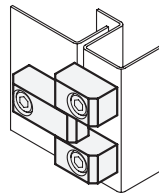
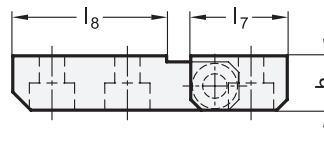
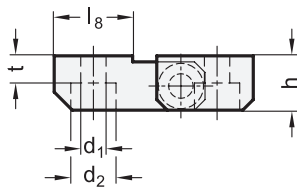


3 Form

A Befestigung von der Vorderseite



1 2

$l_1$	$l_2$	$b$	$d_1$	$d_2$	$d_3$ Stift	$h$	$l_3$	$l_4$ max.	$l_5$	$l_6$ max.	$l_7$	$l_8$	$m_1$	$m_2$	$m_3$	$t$
66	55	18	8,4	15	8	18	24	42	12	29	32	26	41	37	-	9
91	55	18	8,4	15	8	18	24	67	12	29	32	51	41	37	25	9

Ausführung

- Stahl verzinkt, blau passiviert
- Stift Messing, vernickelt
- Scheibe Messing, vernickelt
- RoHS

4

Hinweis

ST

Scharniere GN 129.3 werden für außen mit dem Rahmen flächengleiche, aufliegende Türen eingesetzt und sind im montierten Zustand nicht aushängbar.

Durch die Befestigung mittels Zylinderschrauben DIN 912 können sie sehr flexibel mittels anwendungsseitigen Gewinden oder durch Verwendung von durchgehenden Schrauben für verschiedenste Klemmdicken befestigt werden.

siehe auch...

- Zusammenstellung der Scharniere-Bauarten → Seite 1152 ff.
- Scharniere GN 129 → Seite 1190

Bestellbeispiel

GN 129.3-66-55-A-ST

- 1  $l_1$
- 2  $l_2$
- 3 Form
- 4 Werkstoff

3.1  
3.2  
3.3  
3.4  
3.5  
3.6  
3.7  
3.8  
3.9

